

PROJEKTI KONSTRUKTIV

"PROJEKTE MODEL" PER RINDERTIMIN E SHTEPIVE
INDIVIDUALE, ME KOSTO TE ULET DHE EFICENCE ENERGJIE

Projektimi:

Konstruksioni: Ing. Arben Dervishaj

SHËNIME:

Tipologi 1 _ 1+1

commonsense.studio

Adresa : Rruga 'Naim Frashëri', Nr. 1, Tiranë
Email : info@commonsense.studio
Cel : + 355 67 36 51 480

kodi i projektit

projekti arkitektonik P 1927

emërtimi i projektit

Projekte Model per Rindertimin
e Shtepive Individuale

klienti

emërtimi i fletës

nr. i fletës	shkalla	data
K-00	1/	10/04/2020

projektues

ark.Jurtin HAJRO A.1376
jurtin@commonsense.studio

ark.Sindi BALLA sindi@commonsense.studio

ark.Mario ALLA mario@commonsense.studio

inxh. Elektrik Mustafa MALO E.0138/2
klodian.malo@yahoo.com

inxh. Mekanik Artur DADO M.0812/1
turi@hydroenergy.al

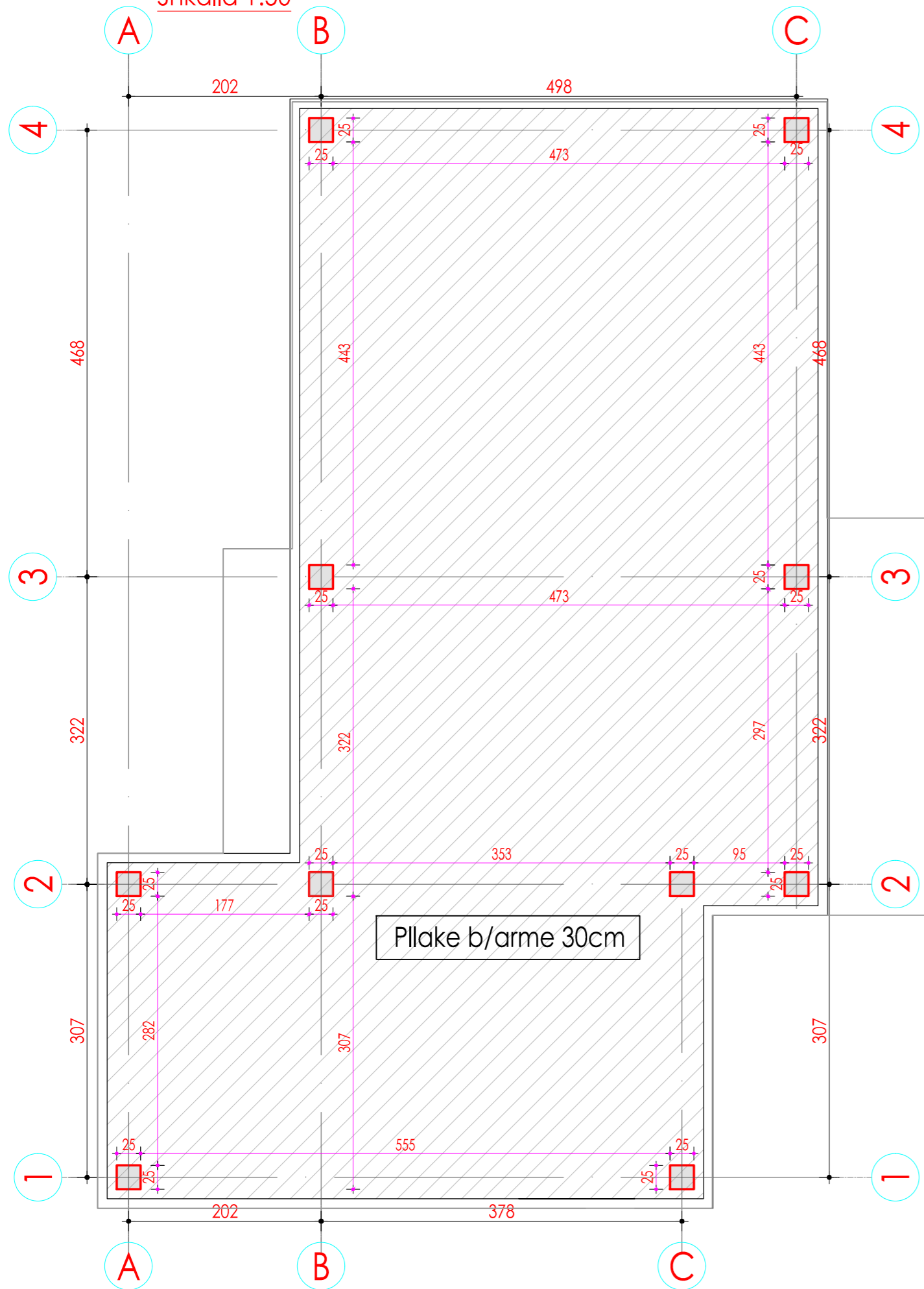
inxh. Hidroteknik Nikolin RISILIA K.2163/1
niko@hydroenergy.al

inxh. Ndertimi Arben DERVISHAJ K.0215/6
ave_consulting@yahoo.com

Në mbështetje të ligjit nr.9380, datë 28.4.2005 "Për të drejtat e autorit dhe të drejtat tjera të përfaqëta" të ndryshuar, botuese, kopjimi ose ndryshimit, pa lejen paraprake të autorit është i ndaluar. Sistemi i forcave të rëndësës të këtij projekti është një pjesë integrale e projektimit arkitektonik.

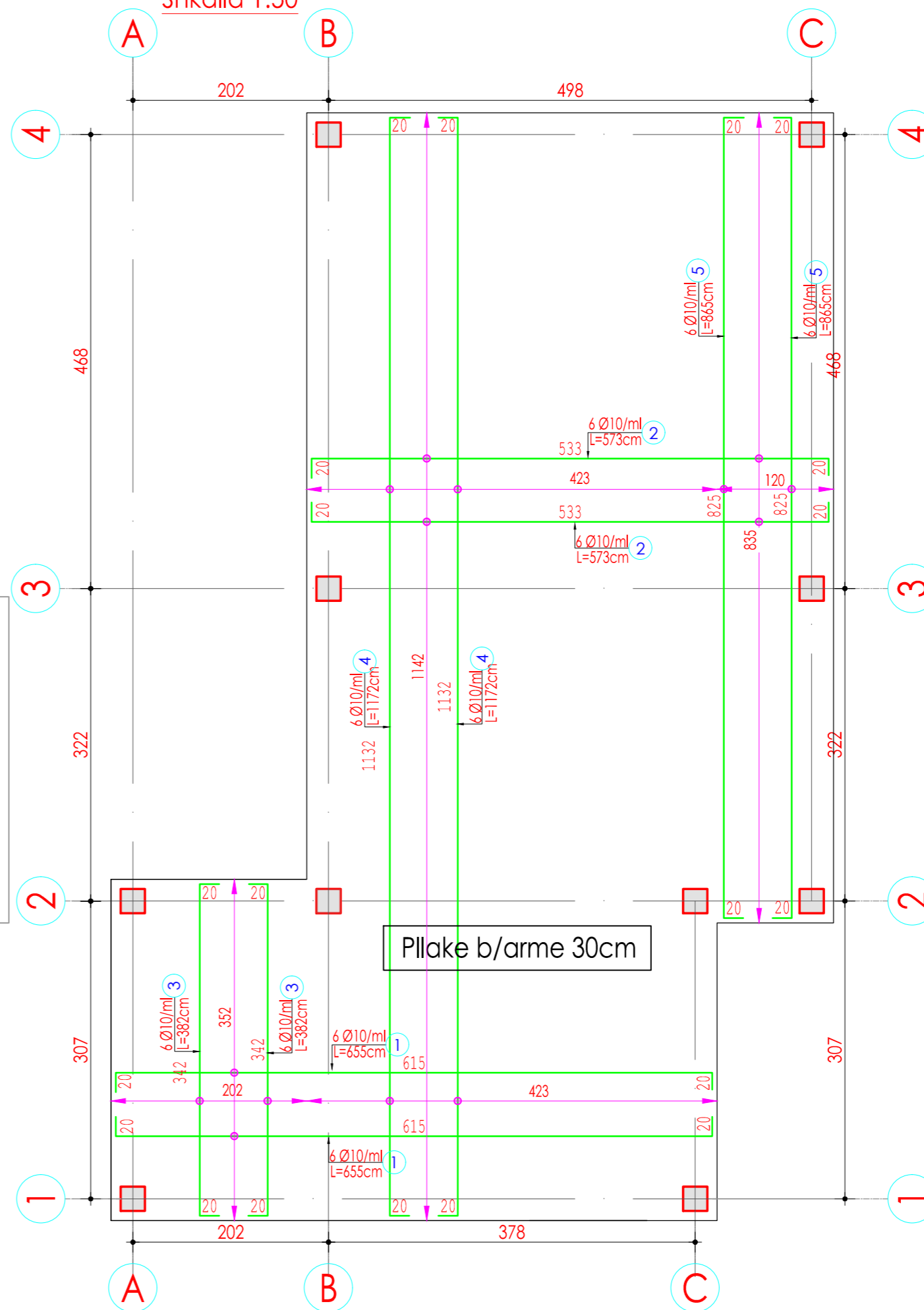
PLANI I PIKETIMIT TE PLLAKES SE THEMELIT

Shkalla 1:50



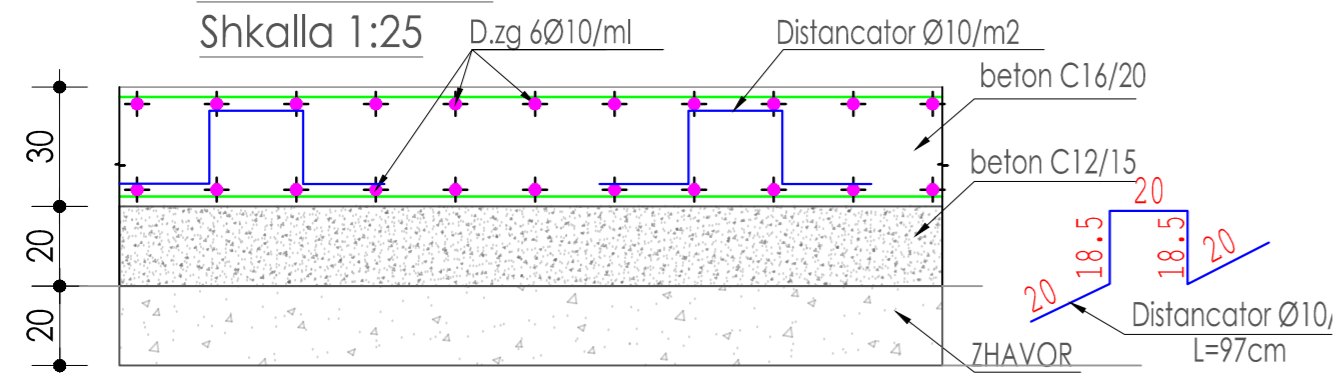
PLANI I ARMIMIT TE PLLAKES SE THEMELIT

Shkalla 1:50



PRERJE THEMELI

Shkalla 1:25



Shenime:

1. Betoni per pllaken e themelit do te jete C 16/20.
2. Betoni i perdorur per shtresen e varfer do te jete C12/15.
3. Betoni per kolonat te jete C20/25.
4. Betoni per traret te jete C20/25.
3. Celiku do te jete i klasit B 500C.
4. Profilat prokat celik S 275 sipas EN 10025;10027-1
5. Para betonimit te pllakes se themelit te thirret konstruktori dhe gjeologu per te konfirmuar tabanin.
6. Te gjitha permasat te verifikohen me fletet e arkitektures, per cdo mosperputhje te behen konsultimet e nevojshme midis grupit te projektimit.

ELEMENTI	SPECIFIKIMI I ARMATURES						ARM. PER 1 ELEMENT			PESHA TOTALE	
	LLOJI	COPE	NR.	Ø	L.cm	COPE	L.ml	Ø	L.ml		P.spc
Zgara e themeleve	1		1	10	655	21	137.6	10	802.2	0.62	497.38
			2	10	573	100	573.0				
			3	10	382	24	91.7				
			4	10	1172	51	597.7				

SHËNIME:

Tipologi 1_ 1+1

commonsense.studio

Adresa : Rruga 'Naim Frashëri', Nr. 1, Tiranë
 Email : info@commonsense.studio
 Cel : + 355 67 36 51 480

kodi i projektit

projekti arkitektonik P 1927

emërtimi i projektit

Projekte Model per Rindertimin e Shtepive Individuale

klienti

emërtimi i fletës

DIMENSIONIMI & ARMIMI PLLAKES SE THEMELIT

nr. i fletës	shkalla	data
K-01	1/50	10/04/2020

projektohet

ark.Jurtin HAJRO A.1376

jurtin@commonsense.studio

ark.Sindi BALLA

sindi@commonsense.studio

ark.Mario ALLA

mario@commonsense.studio

inxh. Elektrik Mustafa MALO E.0138/2

klodian.malo@yahoo.com

inxh. Mekanik Artur DADO M.0812/1

turi@hydroenergy.al

inxh. Hidroteknik Nikolin RISILIA K.2163/1

niko@hydroenergy.al

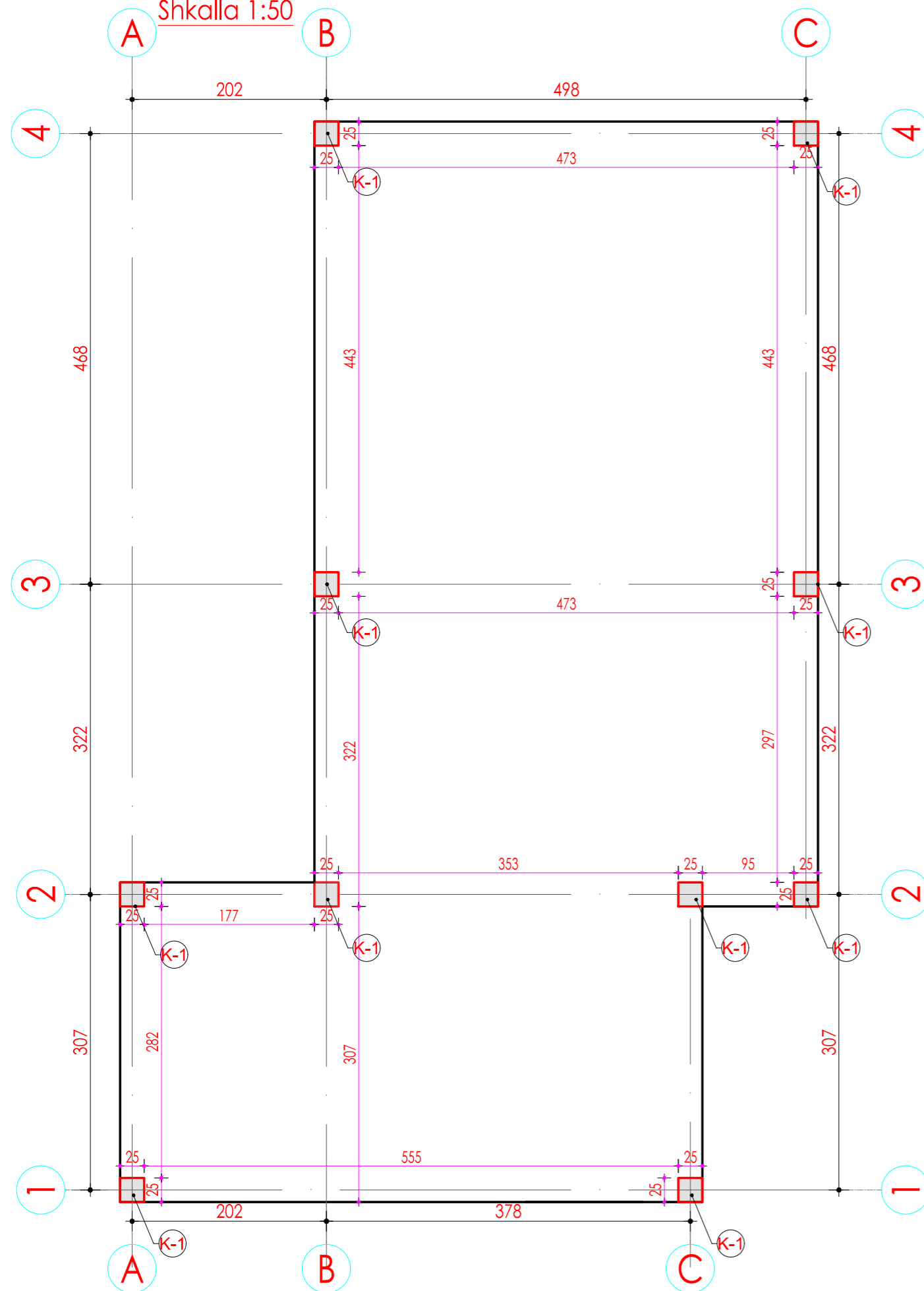
inxh. Ndertimi Arben DERVISHAJ K.0215/6

ave_consulting@yahoo.com

Në mbështetje të ligjit nr.9380, datë 28.4.2005 "Per të drejtat e autorit dhe të drejtat tjera të përërlërta" të ndryshuar, botuese, kopjimi ose ndryshimit, pa lejen paraprake të autorit është i ndaluar. Sistemi i forcave të rëndësës të këtij projekti është një pjesë integrale e projektimit arkitektonik.

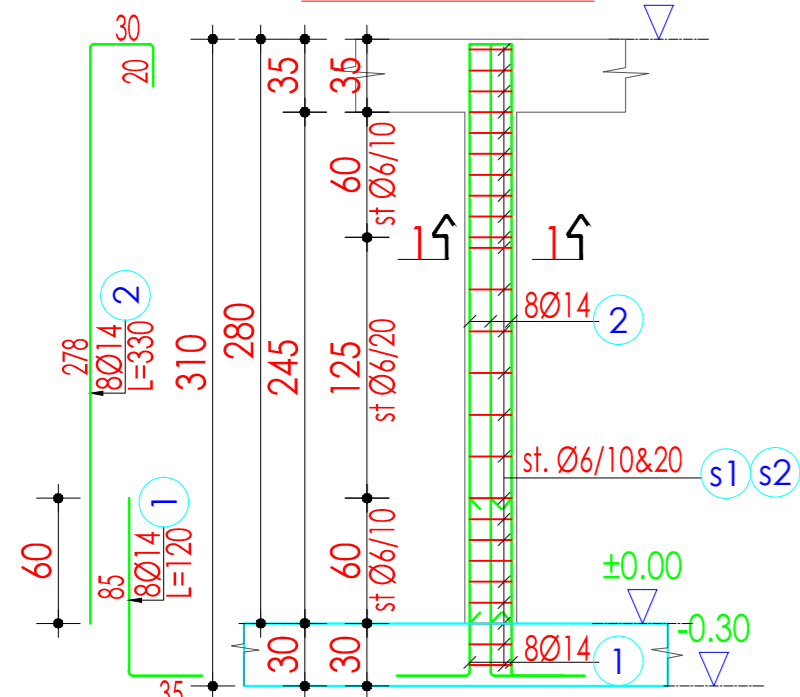
PLANI I PIKETIMIT TE KOLONAVE BETON/ARME NE KUOTEN ± 0.00 ÷ +2.80

Shkalla 1:50



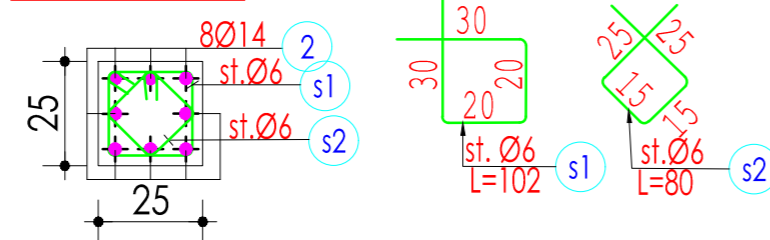
KOLONA K-1

Shkalla 1:50 +2.80



PRERJA 1-1

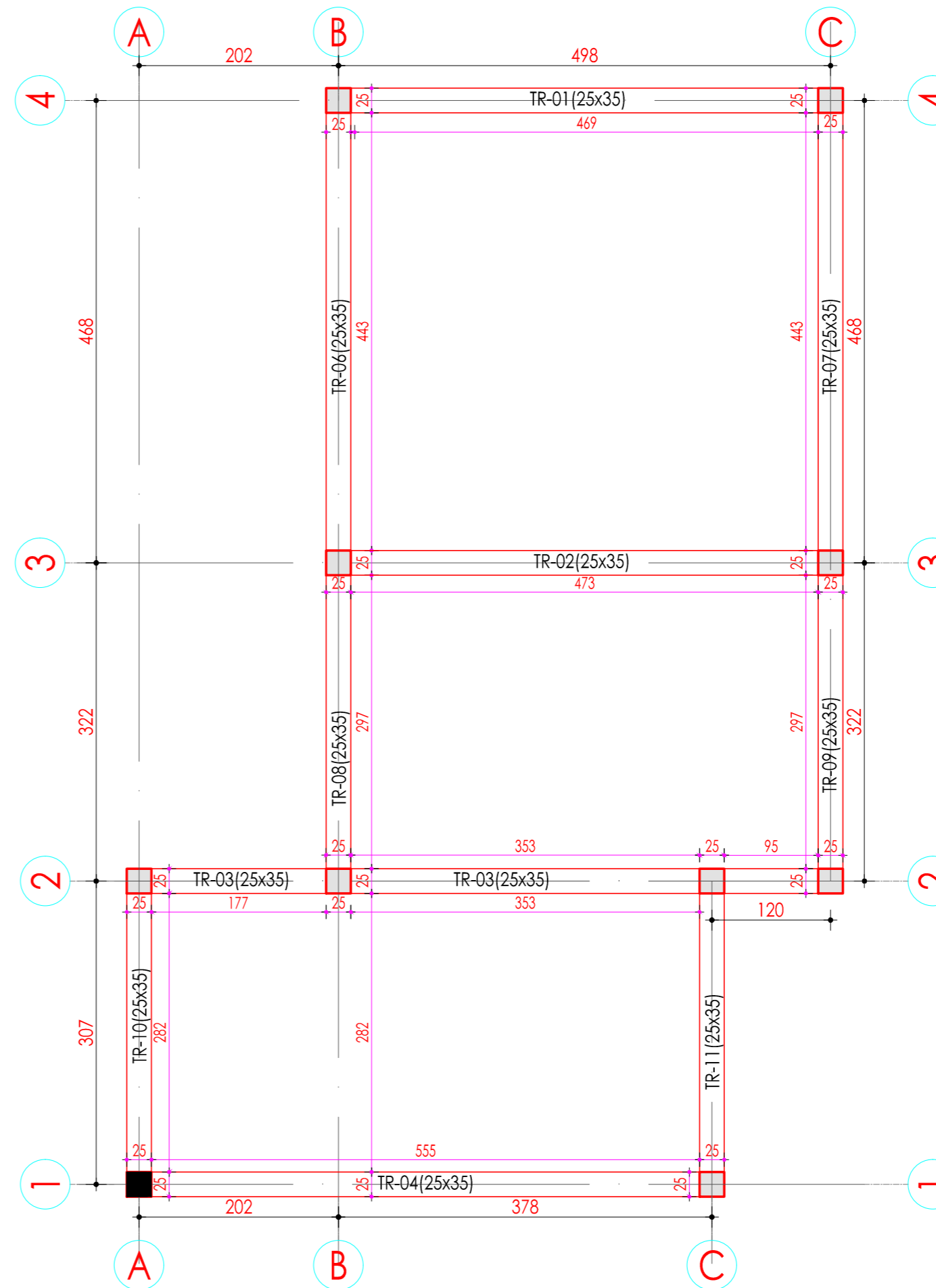
Shkalla 1:25



ELEMENTI	LLOJI	COPE	SPECIFIKIMI I ARMATURES				ARM. PER 1 ELEMENT				PESHA TOTALE		
			NR.	Ø	L.cm	COPE	L.ml	Ø	L.ml	P.spc		PESHA	
KOLLONA K-1	10		1	14	120	8	9.6	6	45.5	0.222	10.10	101	
			2	14	340	8	27.2	14	36.8	1.21	44.53	445	
			3	6	102	25	25.5						
			4	6	80	25	20.0						
										Shuma	546kg		

PLANI I PIKETIMIT TE STRUKTURAVE BETON/ARME

Shkalla 1:50



Shenime:

1. Betoni per pllaken e themelit do te jete C 16/20.
2. Betoni i perdorur per shtresen e varfer do te jete C12/15.
3. Betoni per kolonat te jete C20/25.
4. Betoni per traret te jete C20/25.
3. Celiku do te jete i klasit B 500C.
4. Profilet prokat celik S 275 sipas EN 10025;10027-1
5. Para betonimit te pllakes se themelit te thirret konstruktori dhe gjeologu per te konfirmuar tabanin.
6. Te gjitha permasat te verifikohen me fletet e arkitektures, per cdo mosperputhje te behen konsultimet e nevojshme midis grupit te projektimit.

SHËNIME:

Tipologi 1 _ 1+1

commonsense.studio

Adresa : Rruga 'Naim Frashëri', Nr. 1, Tiranë
Email : info@commonsense.studio
Cel : + 355 67 36 51 480

kodi i projektit

projekti arkitektonik P 1927

emërtimi i projektit
Projekte Model per Rindertimin e Shtepive Individuale

klienti

emërtimi i fletës
PIKETIMI I KOLONAVE; STRUKTURAVE & ARMIMI I KOLONES

nr. i fletës	shkalla	data
K-02	1/50	10/04/2020

projektohet

ark. Jurtin HAJRO A.1376

jurtin@commonsense.studio

ark. Sindi BALLA sindi@commonsense.studio

ark. Mario ALLA mario@commonsense.studio

inxh. Elektrik Mustafa MALO E.0138/2
klodian.malo@yahoo.com

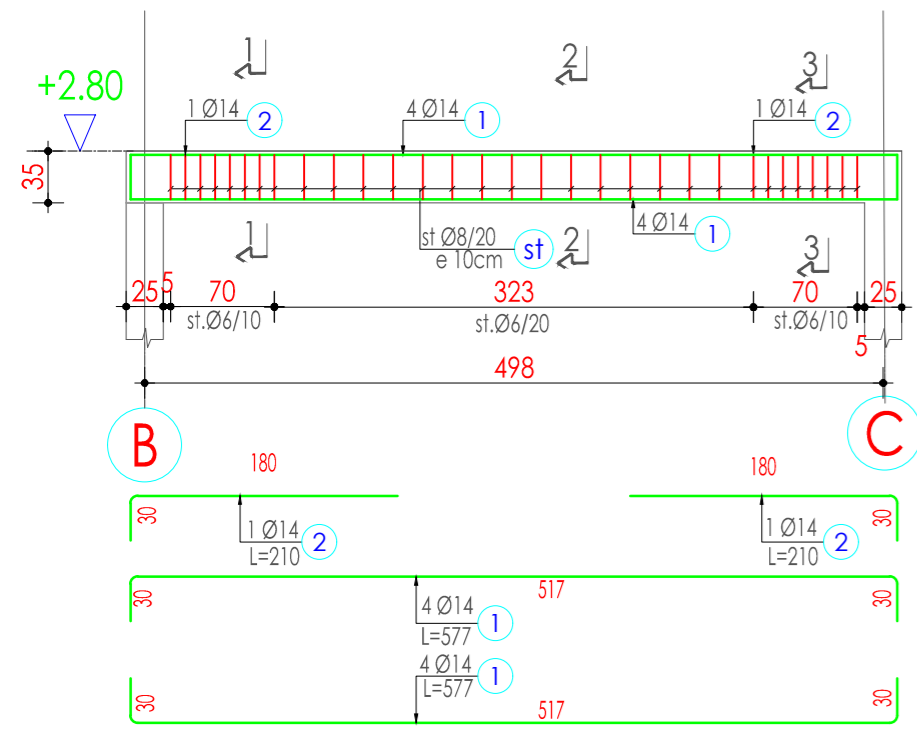
inxh. Mekanik Artur DADO M.0812/1
turi@hydroenergy.al

inxh. Hidroteknik Nikolin RISILIA K.2163/1
niko@hydroenergy.al

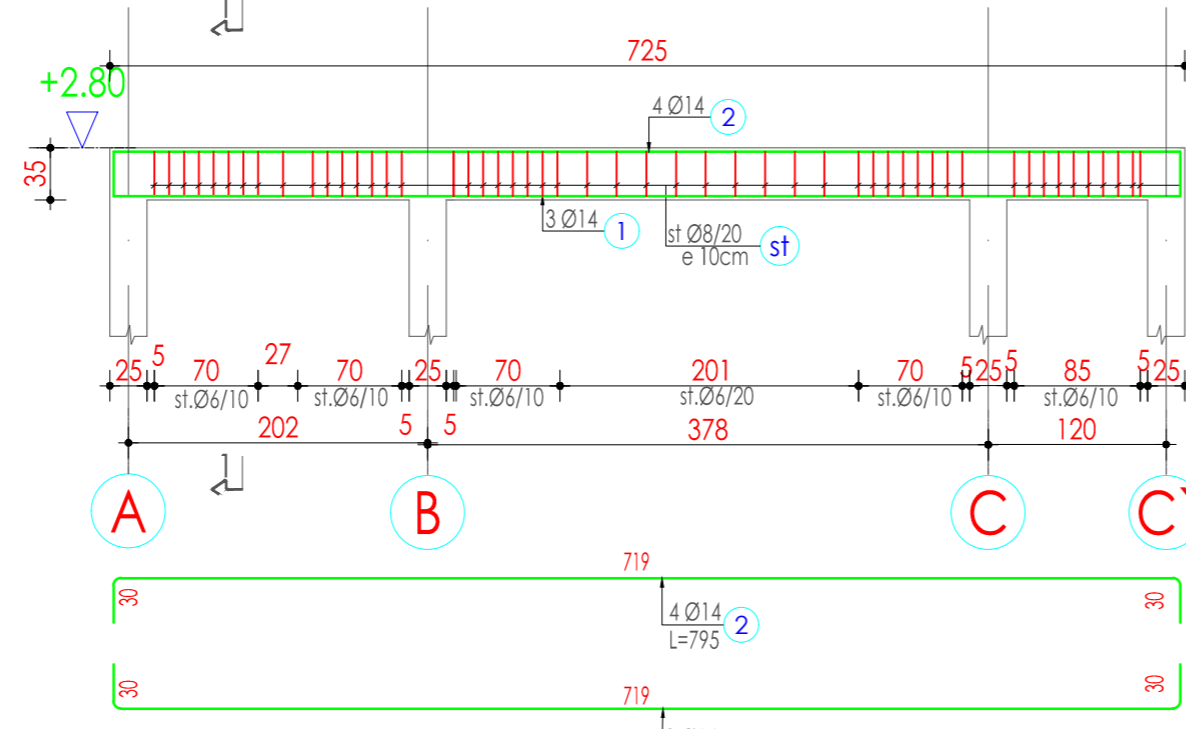
inxh. Ndertimi Arben DERVISHAJ K.0215/6
ave_consulting@yahoo.com

Në mbështetje të ligjit nr.9380, datë 28.4.2005 "Për të drejtat e autorit dhe të drejtat tjera të përafërta" të ndryshuar, botuese, kopjimi ose ndryshimit, pa lejen paraprake të autorit është i ndaluar. Sistemi i forcave të rëndësës të këtij projekti është një pjesë integrale e projektimit arkitektonik.

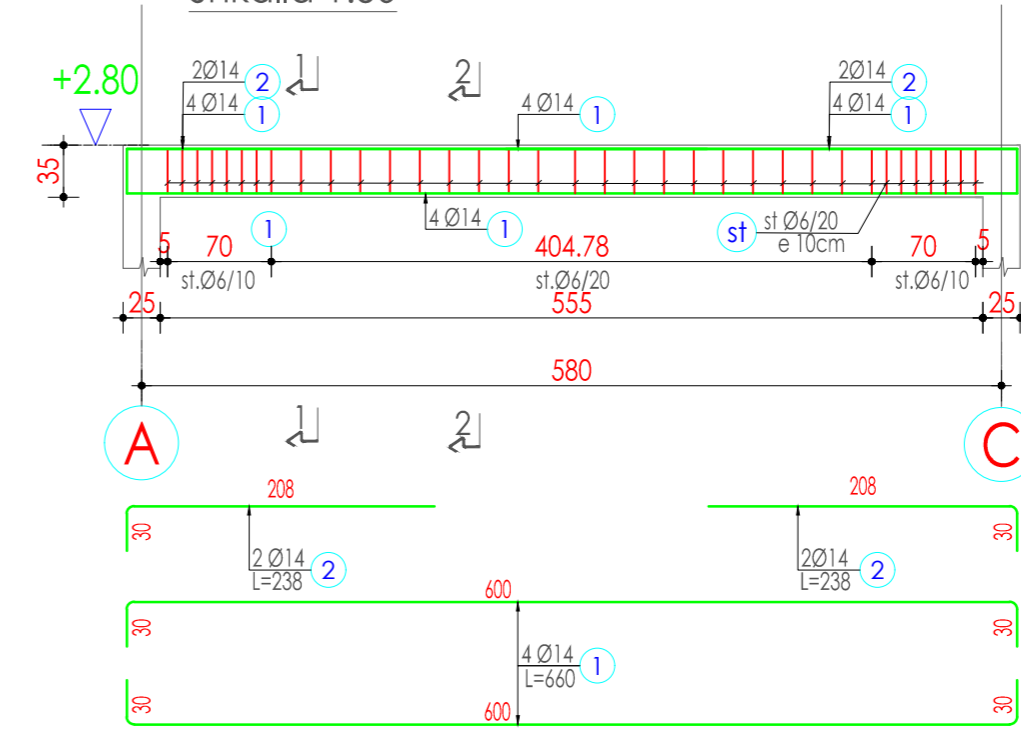
TRAU TR-01(25x35)
Shkalla 1:50



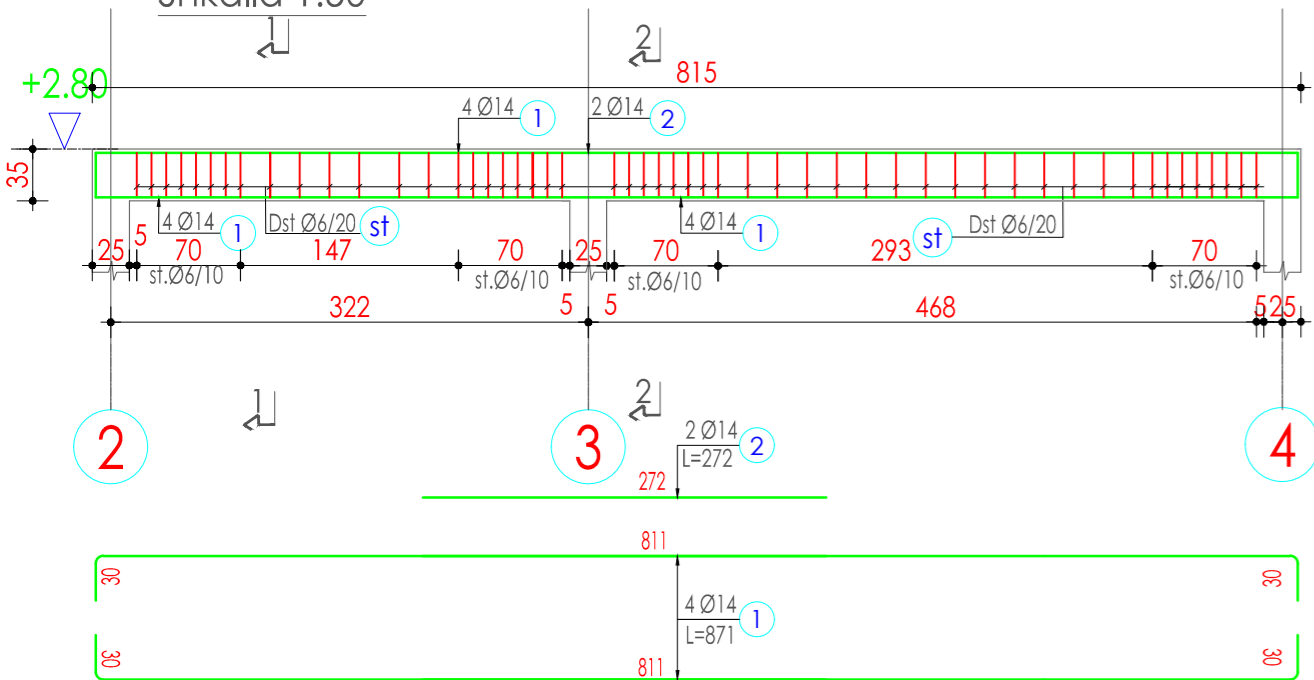
TRAU TR-02(25x35)
Shkalla 1:50



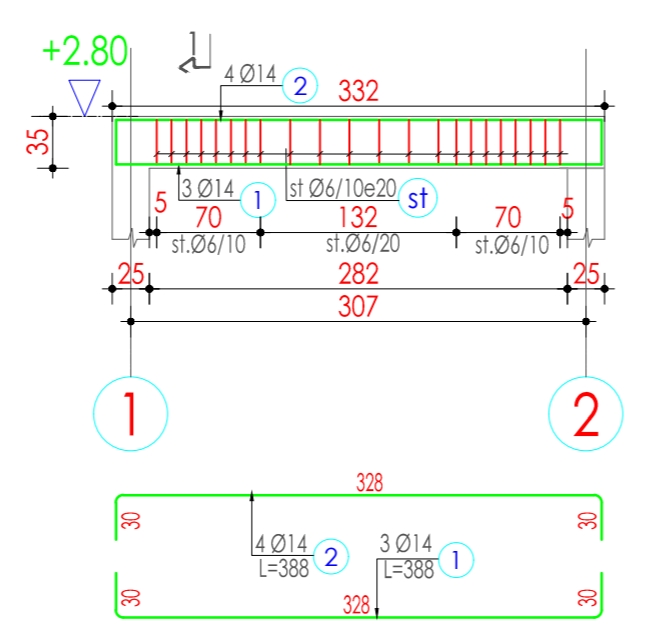
TRAU TR-03(25x35)
Shkalla 1:50



TRAU TR-04(25x35)
Shkalla 1:50



TRAU TR-05(25x35)
Shkalla 1:50



ELEMENTI	LLOJI	COPE	SPECIFIKIMI I ARMATURES				ARM. PER 1 ELEMENT			PESHA		
			NR.	Ø	Lcm	COPE	L.ml	Ø	L.ml	P.spc	PESHA	TOTALE
TRAU Tr-01 (25x35)	2		1	14	577	8	46.2	6	37.2	0.21	7.81	16
			2	14	210	2	4.2	14	50.4	1.21	60.94	122
		s1	6	120	31	37.2						
											Shuma	137kg
TRAU Tr-02 (25x35)	1		1	14	795	3	23.9	6	62.4	0.21	13.10	13
			2	14	795	4	31.8	14	55.7	1.21	67.34	67
		s1	6	120	52	62.4						
											Shuma	80kg
TRAU Tr-03 (25x35)	1		1	14	660	8	52.8	6	42.0	0.21	8.82	9
			2	14	238	4	9.5	14	62.3	1.21	75.41	75
		s1	6	120	35	42.0						
											Shuma	84kg
TRAU Tr-04 (25x35)	2		1	14	871	8	69.7	6	67.2	0.21	14.11	28
			2	14	272	2	5.4	14	75.1	1.21	90.90	182
		s1	6	120	56	67.2						
											Shuma	210kg
TRAU Tr-05 (25x35)	2		1	14	388	4	15.5	6	27.6	0.21	5.80	12
			2	14	388	3	11.6	14	27.2	1.21	32.86	66
		s1	6	120	23	27.6						
											Shuma	77kg

Shenime:

1. Betoni per pllaken e themelit do te jete C 16/20.
2. Betoni i perdorur per shtresen e varfer do te jete C12/15.
3. Betoni per kolonat te jete C20/25.
4. Betoni per traret te jete C20/25.
3. Celiku do te jete i klasit B 500C.
- 4.Profilat prokat celik S 275 sipas EN 10025;10027-1
- 5.Para betonimit te pllakes se themelit te thirret konstruktori dhe gjeologu per te konfirmuar tabanin.
- 6.Te gjitha permasat te verifikohen me fletet e arkitektures, per cdo mosperputhje te behen konsultimet e nevojshme midis grupit te projektimit.

SHËNIME:

Tipologi 1_1+1

- Shenime:
1. Befoni per traret do te jete C 20/25.
 2. Celiku do te jete i klasit B 500C.
 - 4.Profilat prokat celik S 275 sipas EN 10025;10027-1
 - 5.Para betonimit te trareve te thirret konstruktori .
 - 6.Te gjitha permasat te verifikohen me fletet e arkitektures, per cdo mosperputhje te behen konsultimet e nevojshme midis grupit te projektimit.

commonsense.studio

Adresa : Rruga 'Naim Frashëri', Nr. 1, Tiranë
Email : info@commonsense.studio
Cel : + 355 67 36 51 480

kodi i projektit

projekti arkitektonik P 1927

emërtimi i projektit

Projekte Model per Rindertimin e Shtepive Individuale

klienti

emërtimi i fletës

DIMENSIONIMI & ARMIMI I TRAREVE

nr. i fletës shkalla data

K-03 1/50 10/04/2020

projektes

ark.Jurtin HAJRO A.1376

jurlin@commonsense.studio

ark.Sindi BALLA sindi@commonsense.studio

ark.Mario ALLA mario@commonsense.studio

inxh. Elektrik Mustafa MALO E.0138/2

klodian.malo@yahoo.com

inxh. Mekanik Artur DADO M.0812/1

turi@hydroanenergy.al

inxh. Hidroteknik Nikolin RISILIA K.2163/1

niko@hydroanenergy.al

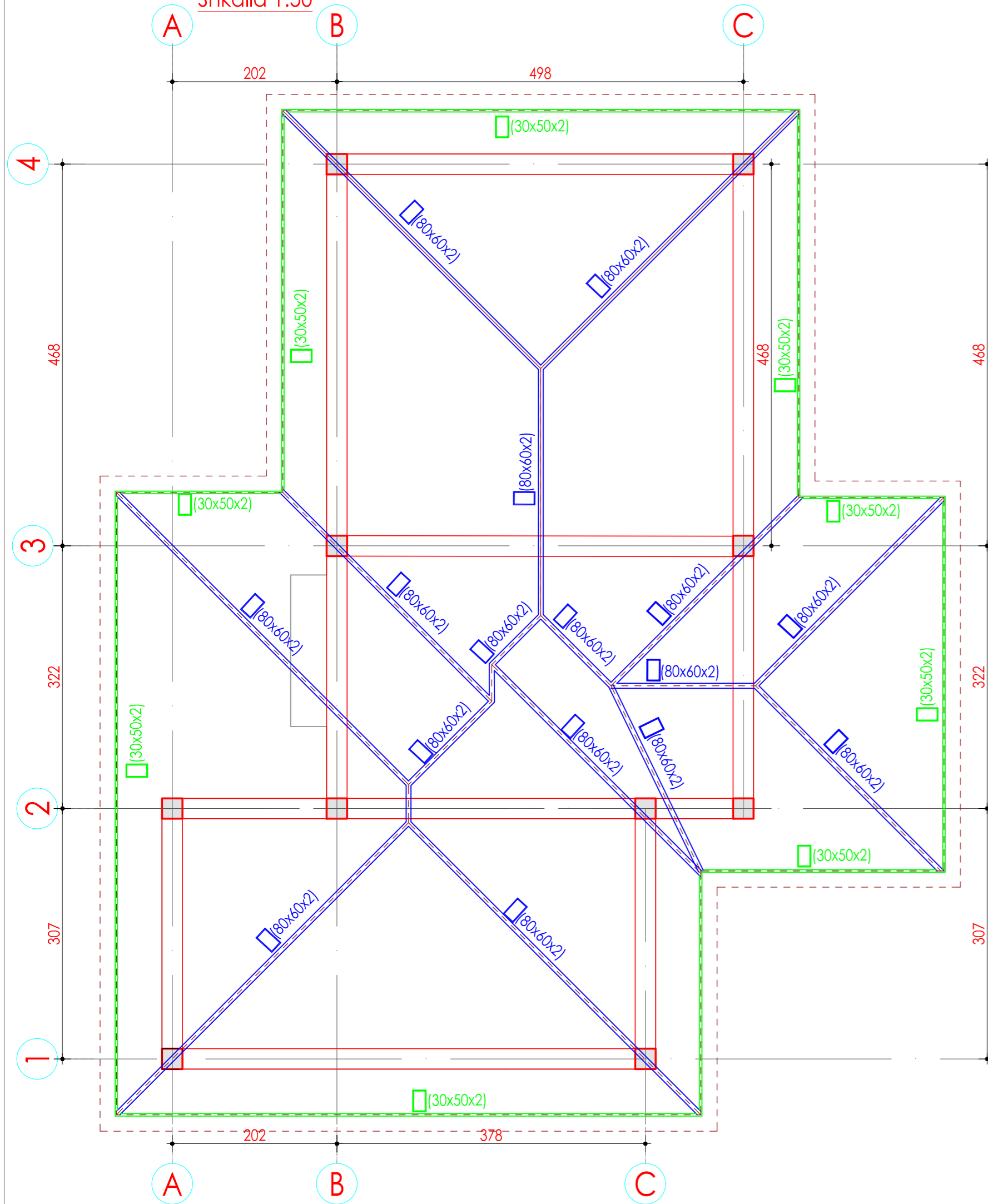
inxh. Ndertimi Arben DERVISHAJ K.0215/6

ave_consulting@yahoo.com

Në mbështetje të ligjit nr.9380, datë 28.4.2005 *Për të drejtat e autorit dhe të drejtat tjera të përafërta të ndryshuar, botuese, kopjimi ose ndryshimit, pa lejen paraprake të autorit është i ndaluar. Sistemi i forcave të rëndësës të këtij projekti është një pjesë integrale e projektimit arkitektonik.

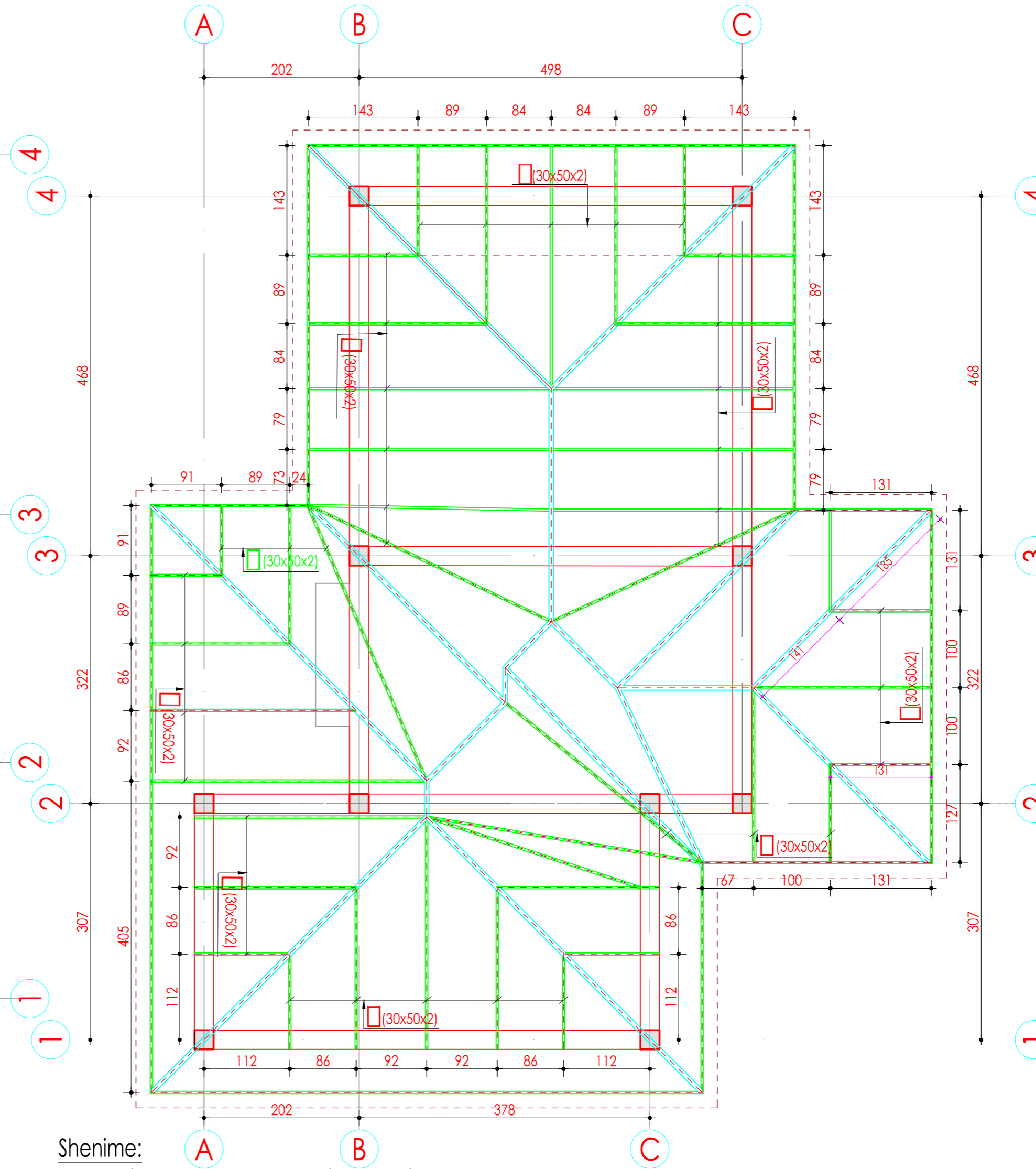
PLANI I PIKIMIT TE PROFILEVE TE TRAREVE KRYESORE SIPAS PJERRRISISE SE CATISE

Shkalla 1:50



PLANI I PIKIMIT TE TRAREVE SEKONDARE (PROGONAVE)

Shkalla 1:50



LEGJENDA:

- ▬ (80x60x2) Profila kryesore metalike kuti
- ▬ (50x30x2) Profila sekondare metalike kuti

Shenime:

1. Betoni per pllaken e themelit do te jete C 16/20.
2. Betoni i perdorur per shtresen e varfer do te jete C12/15.
3. Betoni per kolonat te jete C20/25.
4. Betoni per traret te jete C20/25.
3. Celiku do te jete i klasit B 500C.
4. Profilet prokat celik S 275 sipas EN 10025;10027-1
5. Para betonimit te pllakes se themelit te thirret konstruktori dhe gjeologu per te konfirmuar tabanin.
6. Te gjitha permasat te verifikohen me fletet e arkitektures, per cdo mosperputhje te behen konsultimet e nevojshme midis grupit te projektimit.

SHËNIME:

Tipologi 1 _ 1+1

commonsense.studio

Adresa : Rruga 'Naim Frashëri', Nr. 1, Tiranë
 Email : info@commonsense.studio
 Cel : + 355 67 36 51 480

kodi i projektit
projekti arkitektonik P 1927

emërtimi i projektit
Projekte Model per Rindertimin e Shtepive Individuale

klienti

emërtimi i fletës
PLANE TE PIKIMIT TE PROFILEVE METALIKE

nr. i fletës	shkalla	data
K-04	1/50	10/04/2020

projektes
 ark.Jurtin HAJRO A.1376

jurтин@commonsense.studio

ark.Sindi BALLA sindi@commonsense.studio

ark.Mario ALLA mario@commonsense.studio

inxh. Elektrik Mustafa MALO E.0138/2
 klodian.malo@yahoo.com

inxh. Mekanik Artur DADO M.0812/1
 turi@hydroenergy.al

inxh. Hidroteknik Nikolin RISILIA K.2163/1
 niko@hydroenergy.al

inxh. Ndertimi Arben DERVISHAJ K.0215/6
 ave_consulting@yahoo.com

Në mbështetje të ligjit nr.9380, datë 28.4.2005 "Për të drejtat e autorit dhe të drejtat tjera të përafërta" të ndryshuar, botuese, kopjimi ose ndryshimit, pa lejen paraprake të autorit është i ndaluar. Sistemi i forcave të rëndësës të këtij projekti është një pjesë integrale e projektimit arkitektonik.