

Gjuha e thjeshtë

MUZEU HISTORIK KOMBËTAR

Udhëzime



Falenderojmë
Qendrën Ditore
Jetë në Zhvillim

Falenderojmë
Shkollën Speciale
3 Dhjetori, Shkodër

Grupi kontrollues:

Valeriol Balliu,
Juri Vigani,
Pandeli Stojko,
Dorina Lesi,
Blerim Marashi,
Xhesika Bajraktari

Grupi kontrollues:

Visar Quku
Sara Miruku
Aurora Reçi

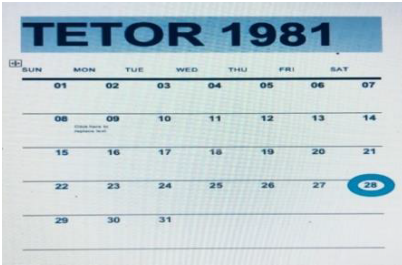


© European Easy-to-Read Logo: Inclusion Europe. Për
më shumë informacion në:
www.inclusion-europe.eu/easy-to-read

Gjuha e thjeshtë do të thotë që teksti është i kuptueshëm dhe i arritshëm për të gjithë, pavarësisht nga aftësia e kufizuar apo pengesa të tjera për të kuptuar.

Shënim: Përmbajta e kësaj broshure është përgjegjësi e vetme e autorëve dhe nuk pasqyron detyrimisht pikëpamjet e Renovabis dhe Caritas Austria.

Muzeu Historik Shqiptar

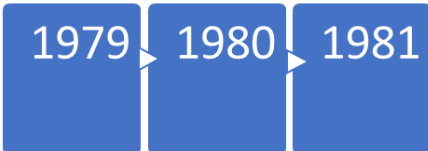


Muzeu Historik Shqiptar u hap shumë vite më parë



Për hapjen e muzeut punuan disa njerëz nga e gjithë Shqipëria.

Njerëzit që punuan në Muzeu dinin të bënin punë të ndryshme.



Njerëzit punuan 3 vjet sëbashku.



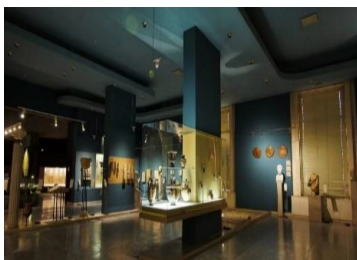
Muzeu Historik është më i madhi në Shqipëri.

Muzeu është shumë i rëndësishëm.

Muzeu na tregon historinë e Shqipërisë.



Muzeu është shumë i madh.



Në muze ka shumë sende të vjetra.



Muzeu ka disa dhoma.
Dhoma e sendeve të vjetra.



Dhoma e sendeve të
Mesjetës (kohë historike
shumë e vjetër).



Dhoma e pikturave të vjetra.



Dhoma e sendeve nga koha e Pavarësisë. Pavarësia është koha kur Ismail Qemali ngrii flamurin në Vlorë. Në atë kohë Shqipëria u bë shtet. Më parë Shqipëria nuk ishte shtet.



Dhoma e Rilindjes
Shqiptare (kohë historike e
vjetër).



Dhoma me sende të luftës.



Dhoma me sendet e Nënë
Terezës.



Për të përmirësuar punën tonë, ju lutemi vlerësoni tekstin. Këtë mund ta bëni duke skanuar kodin QR ose nëpërmjet linkut:

<https://forms.gle/CXiTFVyn91Vxd4wJ8>



Pergatitur: Caritas Shqiptar

www.caritalbania.org / +355 69 202 4596 /

caritalbania@caritalbania.org

Rruga Don Bosko, nr. 4

Tiranë, Shqipëri