

Shenime teknike:

1. Shenjat e daljeve te sigurise duhet te jene ne perputhje me EN ISO 7010 "Graphics symbols - Safety colors and safety signs - Registered safety signs"
 - Orientimi i njerezve gjate levizjes duhet te behet nepermjet shenjave tregues fosfoeshente.
 - Gjate evakuimit nuk duhet te kete grumbullime njerezish ne afersi te daljeve evakuese- Njerezit pas daljes nga ndertesa grumbullohen ne nje shesh te percaktuar me pare.

Legjenda

	Dalje - EXIT
	A-3500 pmg-fikese portabel me pluhur

commonsense.studio

Adresa : Rruga "Naim Frashëri", Nr. 1, Tiranë
 Email : info@commonsense.studio
 Cel : + 355 67 36 51 480

kodi i projektit

projekti arkitektonik P 1927

emërtimi i projektit

Projekte Model per Rindertimin e Shtepive Individuale

klienti

emërtimi i fletës

Planimetri Kati / Skema e Evakuimit

nr. i fletës	shkalla	data
01	1/50	7/02/2020

projektues

ark.Jurtin HAJRO A.1376
 jurtin@commonsense.studio

ark.Sindi BALLA sindi@commonsense.studio

ark.Mario ALLA mario@commonsense.studio

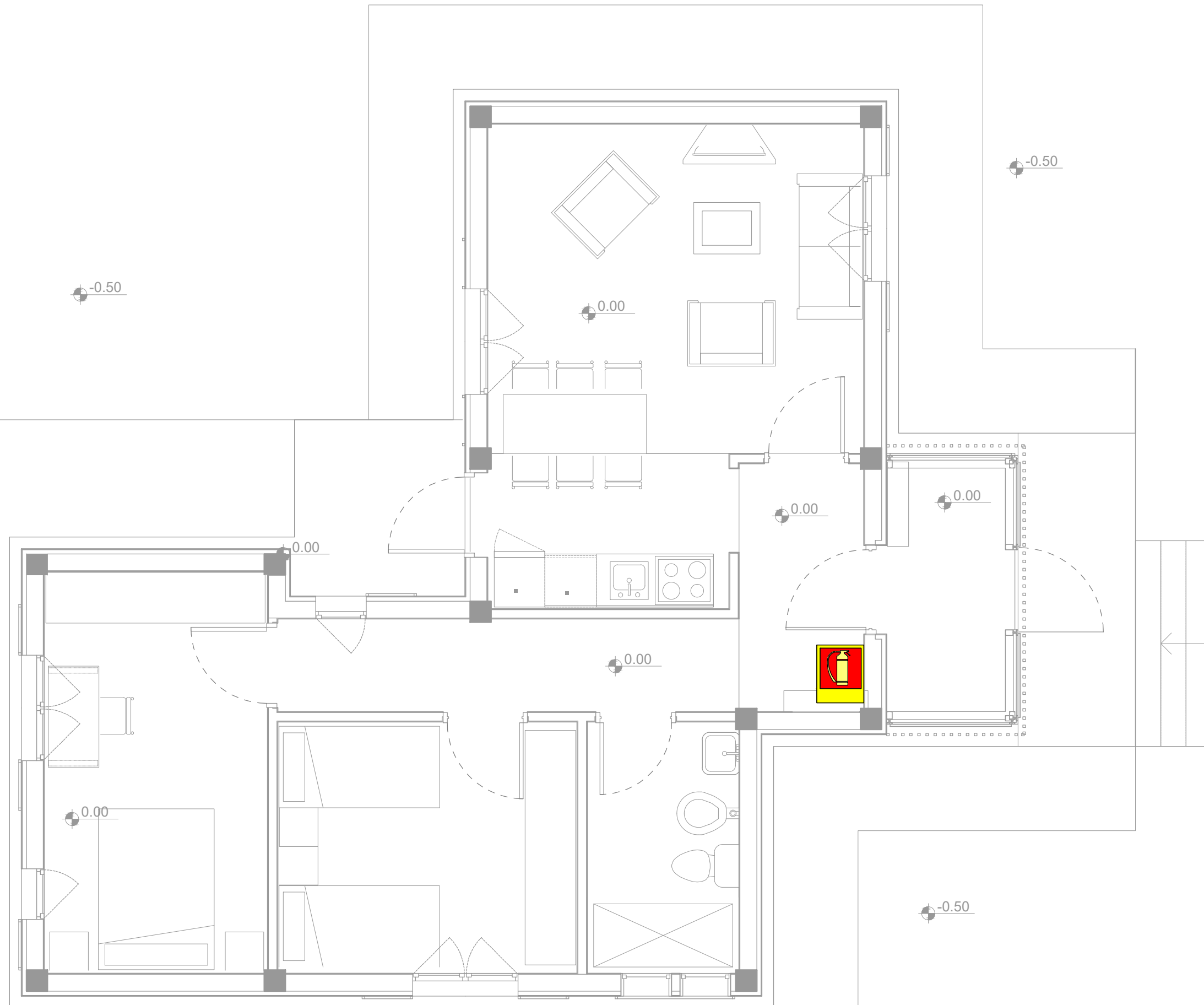
inxh. Elektrik Mustafa MALO E.0138/2
 klodian.malo@yahoo.com

inxh. Mekanik Artur DADO M.0812/1
 turi@hydroenergy.al

inxh. Hidroteknik Nikolin RISILIA K.2163/1
 niko@hydroenergy.al

inxh. Ndertimi Arben DERVISHI K.0215/6
 ave_consulting@yahoo.com



Në mbështetje të ligjit nr.9380, datë 28.4.2005 "Për të drejtat e autorit dhe të drejtat tjera të përafërta" të ndryshuar, botuese, kopjimi ose ndryshimit, pa lejen paraprake të autorit është i ndaluar. Sistemi i forcave të rëndësës të këtij projekti është një pjesë integrale e projektimit arkitektonik.



Shenime teknike:

- Fikesit e zjarrit duhet te jene te harmonizuara dhe te certifikuara kriterëve te percaktuara ne nje nga vendet e Komunitetit Europian
 - Fikes dore 9 kg ABCE
 - Te vendosen ne vende te dukshme
 - Te jene gjithmone ne gadishmeri
 - Te rimbushen pas cdo perdorimi
- Fusha e perdorimit
 - Fiksate me pluhur perdoren per fikjen e zjarreve ne lendet:dru,leter, plastike,lengje dhe gaze te djegshme aparatura dhe paisje elektrike dhe vajra vegjetale.Shuarja e zjarrit arrihet nga izolimi i lendes qe digjet nga oksigjeni i ajrit.Pluhuri nuk eshte helmues dhe as korrodiv

Legjenda

	Dalje - EXIT
	A-3500 pmg-fikese portabel me pluhur

commonsense.studio

Adresa : Rruga "Naim Frashëri", Nr. 1, Tiranë
 Email : info@commonsense.studio
 Cel : + 355 67 36 51 480

kodi i projektit

projekti arkitektonik P 1927

emërtimi i projektit

Projekte Model per Rindertimin e Shtepive Individuale

klienti

emërtimi i fletës

Planimetri Kati / Instalimet e MNZ

nr. i fletës	shkalla	data
02	1/50	7/02/2020

projektues

ark.Jurtin HAJRO A.1376
 jurtin@commonsense.studio

ark.Sindi BALLA sindi@commonsense.studio

ark.Mario ALLA mario@commonsense.studio

inxh. Elektrik Mustafa MALO E.0138/2
 klodian.malo@yahoo.com

inxh. Mekanik Artur DADO M.0812/1
 turi@hydroenergy.al

inxh. Hidroteknik Nikolin RISILIA K.2163/1
 niko@hydroenergy.al

inxh. Ndertimi Arben DERVISHI K.0215/6
 ave_consulting@yahoo.com

Në mbështetje të ligjit nr.9380, datë 28.4.2005 "Për të drejtat e autorit dhe të drejtat tjera të përafërta" të ndryshuar, botuese, kopjimi ose ndryshimit, pa lejen paraprake të autorit është i ndaluar. Sistemi i forcave të rëndësës të këtij projekti është një pjesë integrale e projektimit arkitektonik.